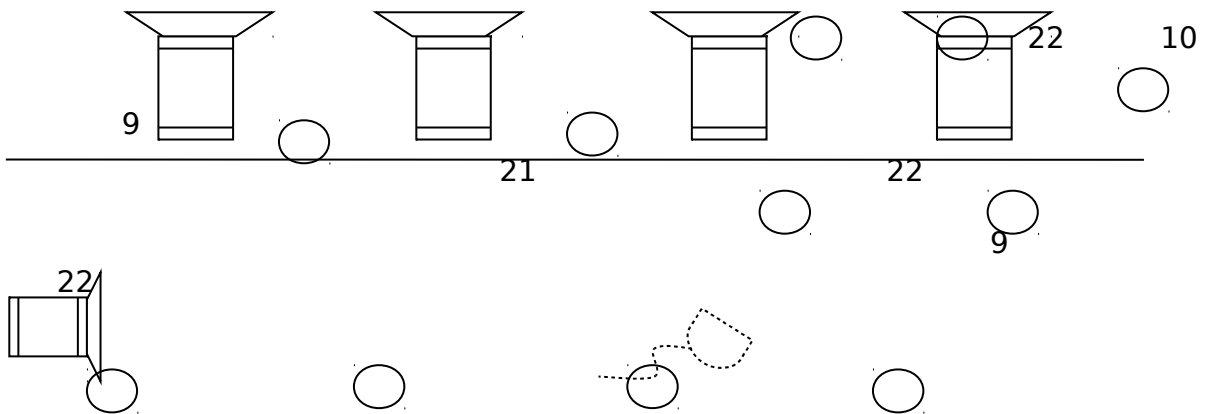
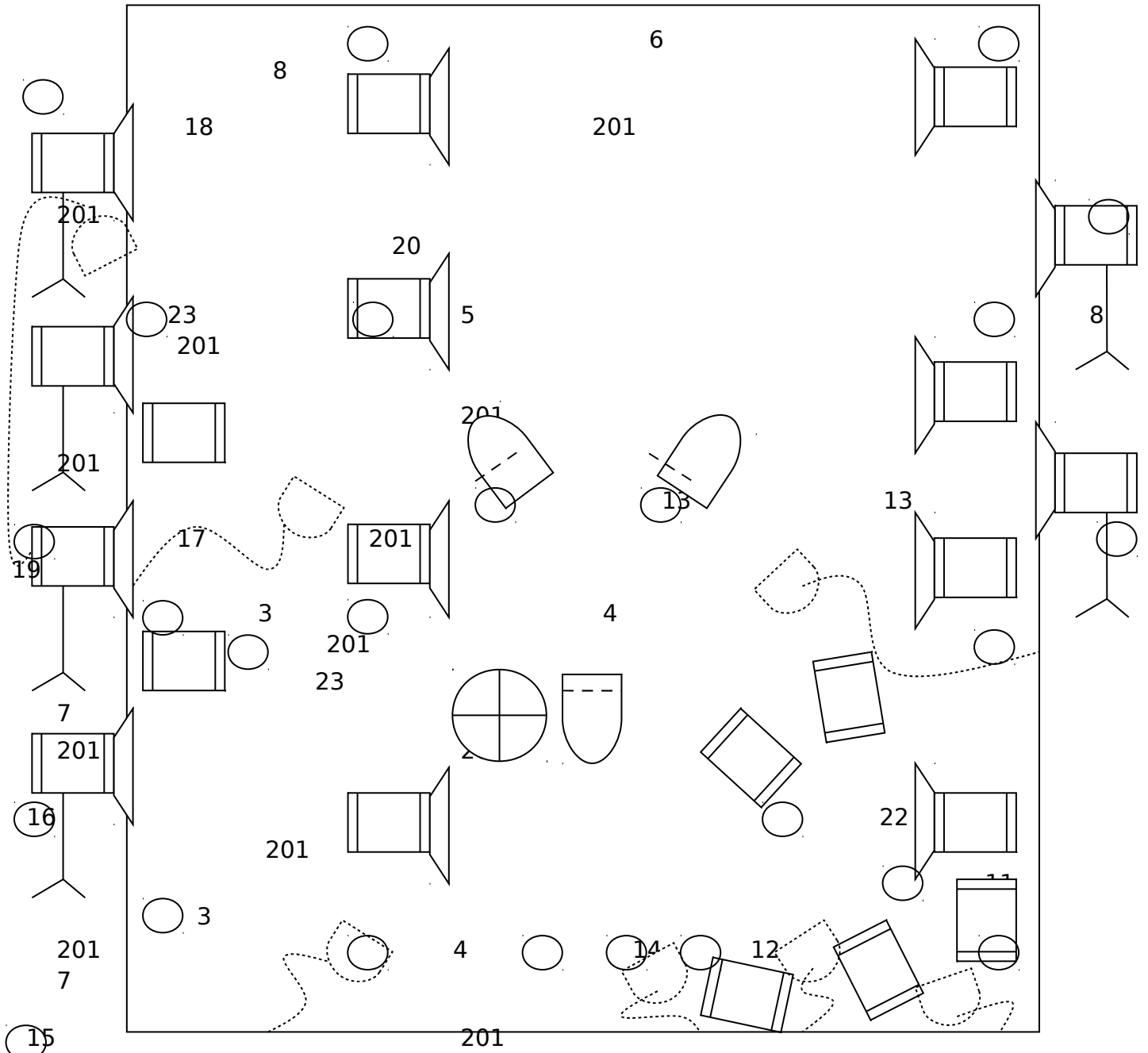


Maja Delak: SRAMOTA / SHAME light plan

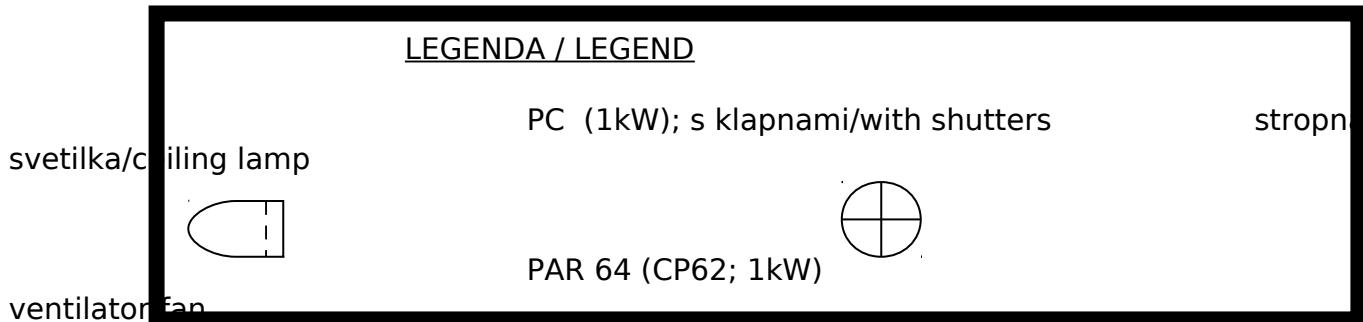


1

1

2

2



Navodila za usmerjanje luči / Instructions for focusing the lights:

- **Luči št. 1 + 2:** front, svetloba naj ne pada na zadnjo steno
Lamps nr. 1 + 2: front lights, light shouldn't cover the back wall
- **Luč št. 3:** osvetljujejo Ireno pri mikrofону in na stolu
Lamps nr. 3: cover Irena by the microphone and on the chair
- **Luči št. 4 - 6:** osvetljujejo oder od leve tretjine odra
Lamps nr. 4 - 6: covering the stage from the left third of the stage
- **Luči št. 7 + 8:** odprejo oder z desne
Lamps nr. 7 + 8: opening the stage from the right
- **Luči št. 9 - 11:** odprejo oder iz kota v vse smeri, svetloba naj pada tudi po stenah (**luč št. 10 osvetljuje tudi Loup-a, ko stoji na TV-ju!!!**)
Lamps nr. 9 - 11: opening the stage from the corner in all directions, light should cover the walls (**lamp nr. 10 also covers Loup while standing on TV!!!**)
- **Luči št. 12 + 13:** osvetljujejo Ingrid, ko je na lestvi
Lamps nr. 12 + 13: covering Ingrid while standing on the ladder
- **Luči št. 15 - 20:** talne luči; stranske nizke luči, usmerjene rahlo navzdol in poklapnane tako, da svetloba ne pada po nasprotnih stenah
Lamps nr. 15 - 20: floor lights; low side light, focused slightly downwards and shuttered in the way that the light doesn't cover the opposite walls
- **Luč št. 21:** leži na tleh; osvetljuje Ingrid na stolu (začetek) in Ireno na mikrofону
Lamp nr. 21: on the floor; covering Ingrid on the chair (beginning) and Irena on the microphone
- **Luči št. 22 (oder spredaj):** ležijo na tleh; skrajno leva pokriva Loup-a, ko stoji v vrsti, ostale razporediš tako, da osvetlijo front
Lamps nr. 22 (stage front): on the floor; the most left one covers Loup while standing in the line, the rest of the lamps covering the front equally
- **Luči št. 22 (oder sredina) + 23:** ležijo na tleh; delujeta kot druga linija frontov. Leva zgoraj (št. 23) je obešena čez stojalo in sveti v tla.

Lamps nr. 22 (middle stage) + 23: on the floor; functioning as the 2nd line fronts.
Upper left (nr.23) is hanged on the floor-stand and lits the floor.